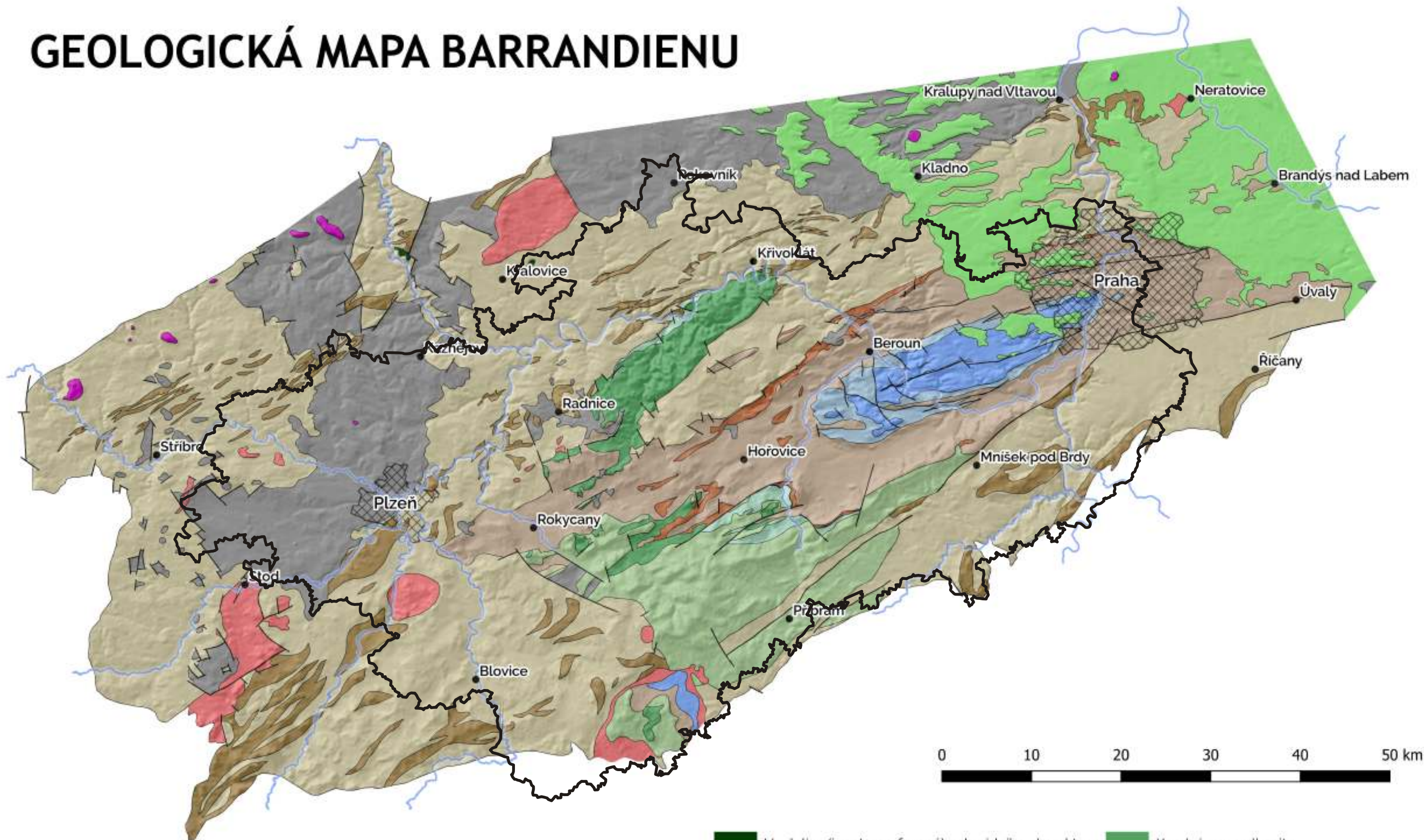


GEOLOGICKÁ MAPA BARRANDIENU



■ Třetihory - vulkanity

■ Křída - sedimenty převážně mořské

■ Mladší prvohory - sedimenty kontinentální

■ Vyvřeliny

■ Vyvřeliny (i metamorfované) gabroidního charakteru

■ Devon - mořské sedimenty (a vulkanity)

■ Silur - mořské sedimenty a vulkanity

■ Ordovik - vulkanity

■ Kambrium - vulkanity

■ Kambrium - sedimenty mořské

■ Kambrium - sedimenty kontinentální

■ Proterozoikum - (meta)vulkanity

■ Proterozoikum - (meta)sedimenty mořské

V prostředí QGIS a GRASS zpracoval Pavel Bokr
Verze mapového výstupu: 2019-02-23T22:31:56
Geologie zpracována a upravena podle geologických
map ČR 1 : 50 000, 1 : 200 000 a 1 : 500 000
publikovaných Českou geologickou službou.
Model reliéfu pro stínování: SRTM (Shuttle Radar
Topography Mission). Data available from the U.S.
Geological Survey.

